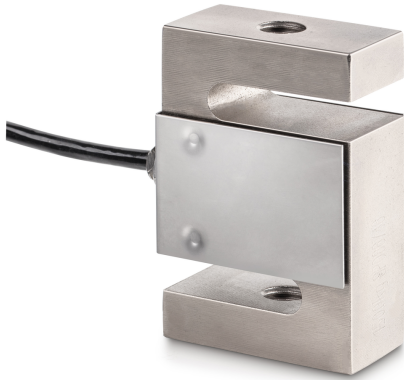


KERN CS 7500-3P1

KERN

Célula de medición "S" de 4 conductores de acero niquelado para mediciones de fuerza y de masa



Categoría

Marca	Sauter
Categoría de producto	Célula de medición
Grupo de producto	Célula de pesaje/de carga
Familia de productos	CS P1

Sistema de medición

Campo de pesaje [Max]	7500 kg
Conexión de la célula de pesaje	4 conductores
Célula de pesaje OIML clase	C3
Célula de pesaje - Resolución (calibrable)	3000 e
Célula de pesaje - Valor característico - nominal	2 mV/V
Célula de pesaje Y-valor	10000
Célula de pesaje - Error combinado	0,02%
Célula de pesaje - Carga muerta [Min] (%)	0%
Aplicaciones de medición	fuerza masa
Célula de pesaje - Resistencia de entrada - nominal	350 Ω
Célula de pesaje - Resistencia de salida - nominal	351 Ω
Célula de pesaje - Resistencia de aislamiento - [Min]	500 MΩ
Rango de medición fuerza [Max] (N)	75 kN
Direcciones de la fuerza	tracción compresión

Homologación

Marca CE	✓
----------	---

Diseño

Forma constructiva	Célula de forma "S"
Dimensiones (A×P×A)	125×175×50 mm
Material	acero, niquelado
Longitud del cable	6 m
Montaje - aplicación de fuerza	Agujero roscado M33 × 3
Montaje - disipación de fuerzas	Agujero roscado M33 × 3

Funciones

Protección IP - unidad completa	IP67
---------------------------------	------

Condiciones medioambientales

Temperatura de uso [Min]	-10 °C
Temperatura de uso [Max]	40 °C
Temperatura ambiental [Min]	-35 °C
Temperatura ambiental [Max]	65 °C
Temperatura de almacenamiento [Min]	-40 °C
Temperatura de almacenamiento [Max]	70 °C

Embalaje y envío

Lectura fuerza [d] (N)	1 d
Dimensiones del embalaje (A×P×A)	320×320×160 mm
Peso neto	6,68 kg
Método de envío	Servicio de paquetes
Peso neto aprox.	7 kg
Peso bruto aprox.	9 kg
Peso de envío	8,02 kg

Servicios

Número de artículo para calibración de fábrica (fuerza de tracción)	961-166V
Número de artículo para calibración de fábrica (fuerza de compresión)	961-266V
Número de artículo para calibración de fábrica (fuerza de tracción/fuerza de compresión)	961-366V

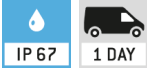
KERN CS 7500-3P1



Célula de medición "S" de 4 conductores de acero niquelado para mediciones de fuerza y de masa

Pictogramas

STANDARD



OPTION

